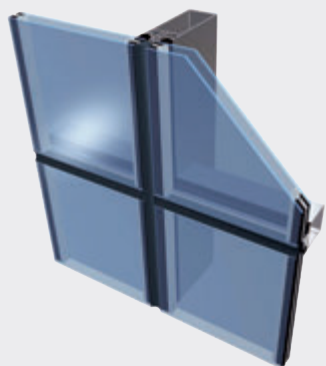
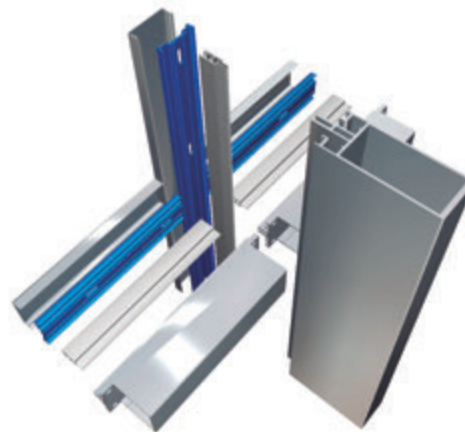


Mur cortina IT-50-MC

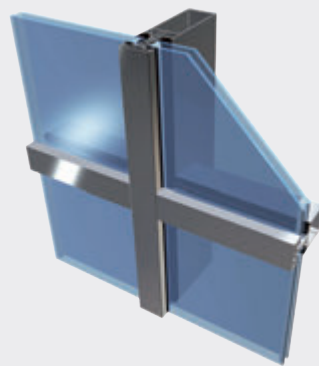
- Sistema integral de mur cortina que permet solucionar diverses possibilitats de construcció:
 - Mur cortina amb tapetes.
 - Mur cortina amb trama horitzontal.
 - Mur cortina estructural.
- Finestra projectant amb trencament de pont tèrmic.
- Cara vista de muntants i travessers de 50 mm.
- Ancoratge d'obra amb regulació tridimensional.



ESTRUCTURAL

Vidres i panells subjectes mecànicament a l'estructura portant per mitjà de grapes col·locades directament a l'intercalari del vidre.

Perfilaria oculta per l'exterior.

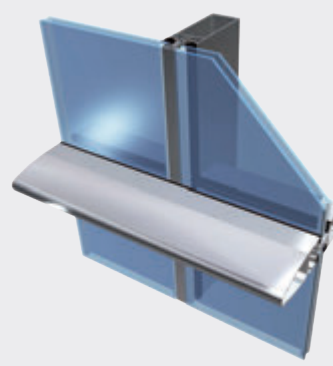


TAPETES

Permet inserir finestres practicables, o finestres projectants exteriors del propi sistema.

Finestra projectant sense decalatge del vidre.

Vidre de 6 a 34 mm.



TRAMA HORIZONTAL

Tancament entre vidres en junta vertical amb silicona o goma.

Possibilitat de disposició de les ales de tipus avió en posició vertical i juntes entre vidres en horitzontal.



MUR CORTINA ESTRUCTURAL

AIRE

AE

AIGUA

RE
1050

VENT

APTE

Assaigs d'aire, aigua i vent realitzats per Ensatec amb nº 166.465.

MUR CORTINA AMBTAPETES

AIRE

A3

AIGUA

R6

VENT

APTE

Assaigs d'aire, aigua i vent realitzats per Ensatec amb nº 166.466.